

Índice de acidentes cai em relação ao resto do Brasil, mas MG continua líder em eventos e vítimas.

De acordo com os dados da Pamcary, cedidos ao ICF – Instituto Cuidando do Futuro, houve uma queda da frequência de acidentes em MG no primeiro trimestre de 2011, sendo esta queda foi 3 vezes maior do que a observada no Brasil, reduzindo sua participação relativa em eventos.

Entretanto Minas Gerais ainda ocupa a preocupante liderança em número de eventos e vítimas, mostrando que há muito trabalho a ser feito, e que a conscientização dos empresários e motoristas de veículos de cargas não pode parar.

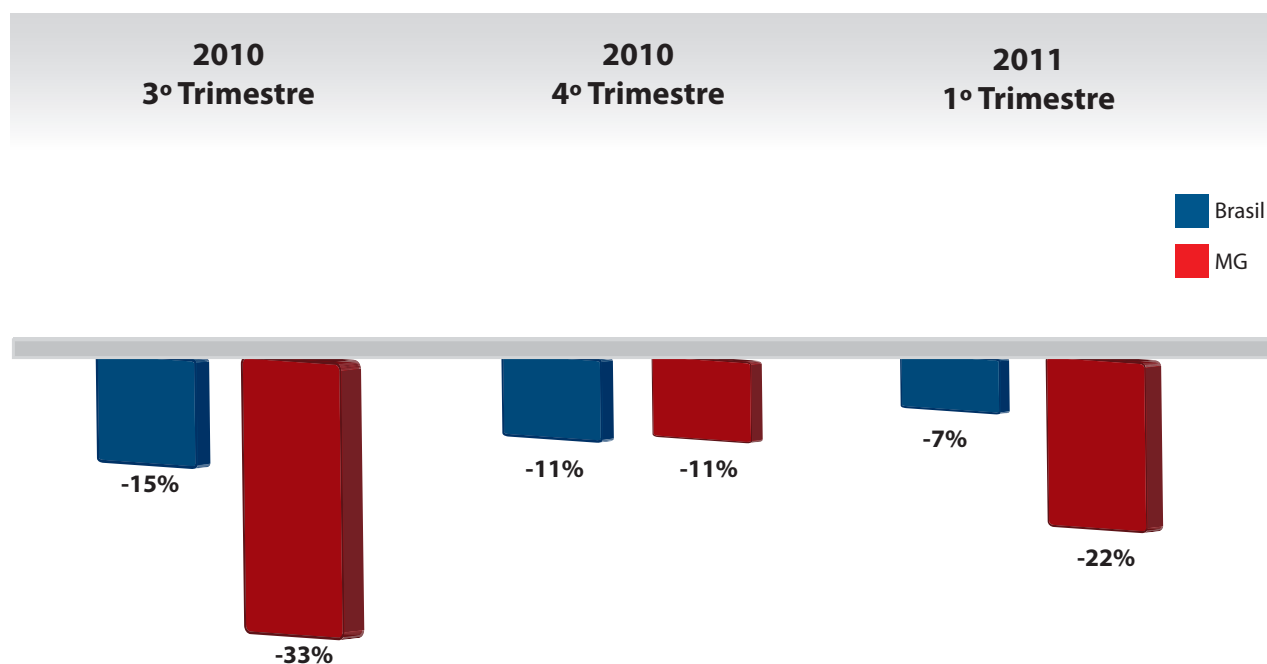
Esta conclusão baseou-se na análise do **Índice de Risco de Transportes publicado pela Pamcary**, empresa líder em soluções de gestão de riscos e seguros do setor, que atende milhares de acidentes com veículos de carga anualmente, apurando os prejuízos decorrentes e as causas destes eventos.

Participação dos 5 maiores Estados em eventos e vítimas.



Fonte: viagens e sinistros atendidos pela Pamcary.

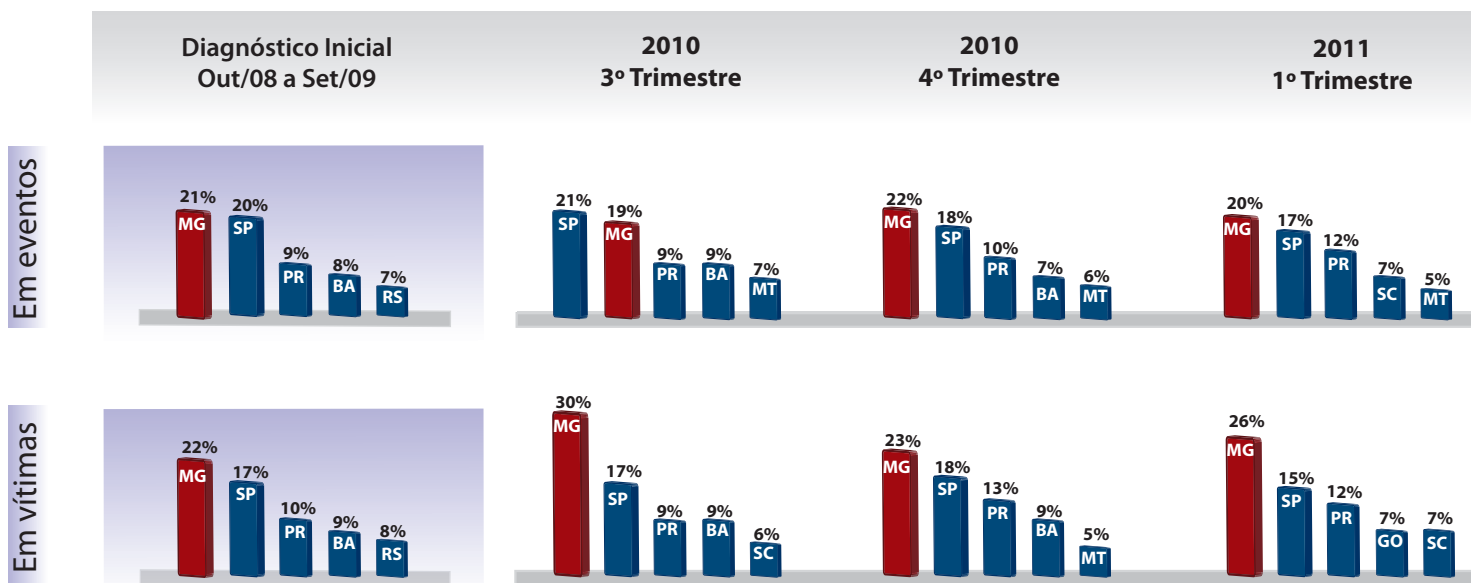
Evolução da frequência de eventos em relação ao diagnóstico inicial - out/08 a set/09.



Queda na frequência de MG, três vezes maior do que a queda do mesmo índice no Brasil.

Fonte: viagens e sinistros atendidos pela Pamcary.

Participação dos Estados



Redução da participação de MG, mas ainda ocupa a liderança em eventos. Apesar da redução em eventos, houve um aumento na participação em vítimas em relação ao diagnóstico inicial.

Fonte: viagens e sinistros atendidos pela Pamcary.